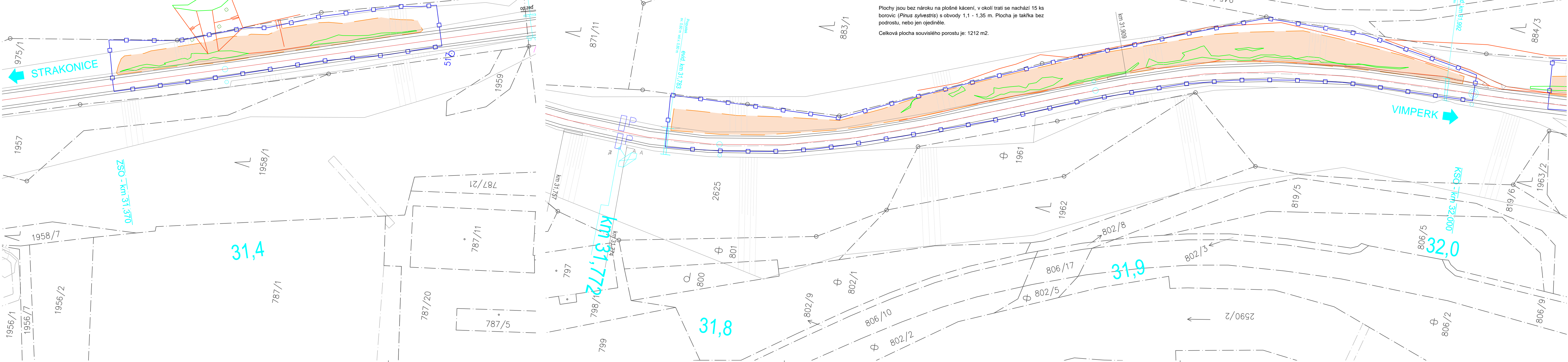


Velmi svažité terén se omezuje na keřové porosty akátů (*Robinia pseudoacacie*), dub (*Quercus robur*) a ojediněle borovice (*Pinus sylvestris*).
Celková plocha souvislého porostu je: 437 m2.

Vzrostlé stromy absntují.



Plochy jsou bez nároku na plošné kácení, v okolí trati se nachází 15 ks borovic (*Pinus sylvestris*) s obvody 1,1 - 1,35 m. Plocha je takřka bez podrostu, nebo jen ojediněle.
Celková plocha souvislého porostu je: 1212 m2.

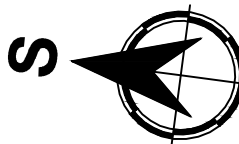
LEGENDA:

- Plocha dotčená sanačními pracemi
- Obvod stavby - hranice řešeného území
- Hranice pozemků katastru nemovitostí

SEZNAM ZKRATEK:

ZSO.....Začátek stavebního objektu
KSO.....Konec stavebního objektu


POZEMKY PŘÍMO DOTČENÉ STAVBOU			
pozemek par. č.	katastrální území	celková plocha pozemku dle KN	vlastníci, jiní oprávnění dle katastru nemovitostí
		m²	
975/1	Boubská	41 081	Správa železniční dopravní cesty, s.o.
2625	Vimperk	11 919	Správa železniční dopravní cesty, s.o.



Souřadnicový systém JTSK, Výškový systém Bpv

Investor:

Správa železniční dopravní cesty, státní organizace
Dlážděná 1003/7
110 00 Praha 1

Vypracoval: Dipl.-Ing. Lenka Červinková		 <div>TÝM DOPRAVNÍHO INŽENÝRSTVÍ s.r.o. Renaissance of Quality</div>	
Kraj: Jihočeský	Traťový úsek/Obec: STRAKONICE – VOLARY		
Investor SŽDC s.o.; Dlážděná 1003/7; 110 00 Praha 1			
Akce: ZVÝŠENÍ STABILITY SKALNÍCH MASÍVŮ NA TRATI STRAKONICE – VOLARY, 1.STAVBA		Formát 5xA4	
Objekt: SO 05-31-01 – Sanace skal v km 31,370 – 32,000 – Vimperk III Část: BIOLOGICKÝ A DENDROLOGICKÝ PRŮZKUM		Datum 10/2019	
		Účel DSP	
		Č. zakázky 18/2018	
Obsah dokumentace: SITUACE SO 05-31-01 – VIMPERK III		Změna	Č. kopie
		Měřítko 1:500	
		Část dokumentace C.3	Č. výkresu 11
POUŽITÍ DOKUMENTACE SE ŘÍDÍ PŘÍSLUŠNOU SMLOUVOU O DÍLO. KOPÍROVÁNÍ A ROZŠÍŘOVÁNÍ POUZE PO PÍSEMNÉM SOUHLASU ZPRACOVATELE ČÁSTI.			